

# Montage- & Bedienungsanleitung: Rissmonitor SV1

Typ: für Innen und Außen

**4PROOF**  
■ Mess- und Prüfgeräte

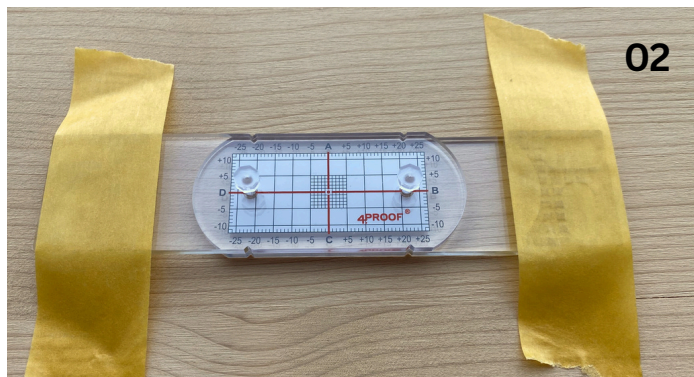
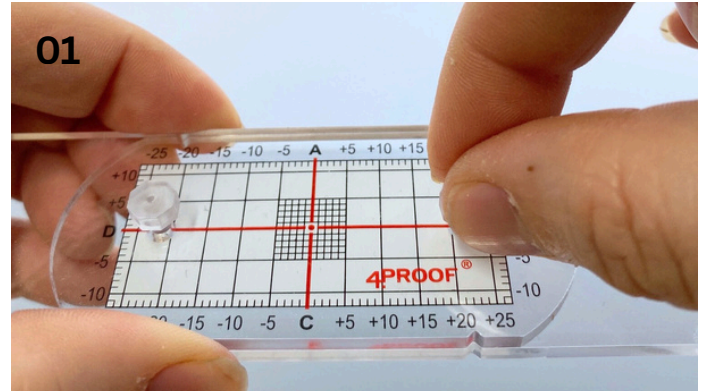
## 1. PRODUKTBESCHREIBUNG

Der Rissmonitor SV1 nutzt man zur mechanischen Langzeitaufnahme von Rissbreiten in Innenräumen oder im Außenbereich - bestehend aus einer Grundplatte mit dem Messgitter in schwarzer Farbe und einer überlappenden Deckplatte mit rotem Fadenkreuz. Er überwacht horizontale wie auch vertikale Bewegungen.

## 2. SCHRITT-FÜR-SCHRITT MONTAGE

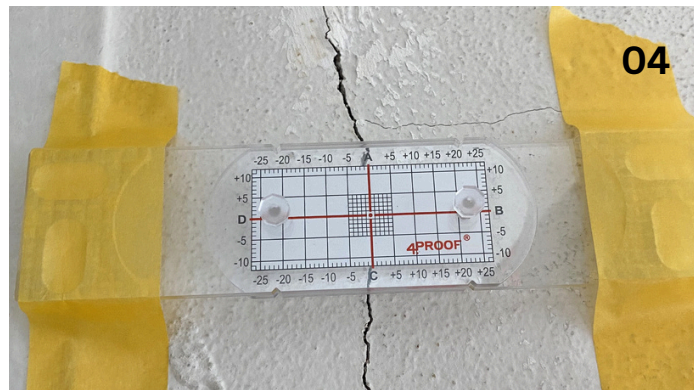
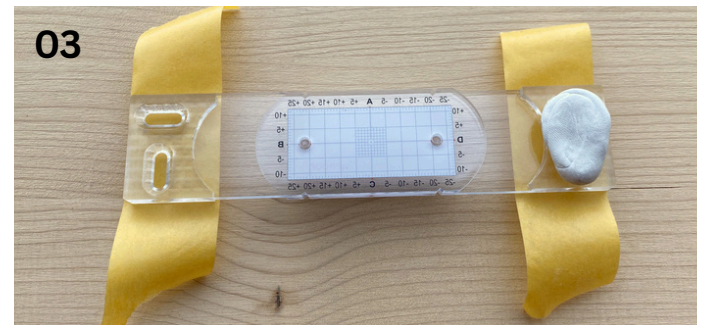
### 01 Vorbereitung

Verbinden der Ober- und Unterteils durch Einsetzen der Bolzen. Diese dürfen nicht über die hintere Platte hinausragen. Leichtes nachjustieren möglich.



### 03 Anbringung des Epox<dharz

Den Rissmonitor umdrehen und den angemischten 2-Komponenten-Kleber auf die Rückseite im Bereich der Öffnungen aufdrücken.



### 05 Anbringungshinweis

Der Rissmonitor muss immer so montiert werden, dass jeweils ein Befestigungspunkt rechts und links bzw. unten und oben vom Riss liegt.

### 04 Anbringung

Den Rissmonitor an die gewünschte Stelle ankleben, das Klebeband wird fest an die trockene und staubfreie Wand gedrückt, Befestigungshilfe.



### 06 Abschluss

Nach Aushärten des Klebers können die Papierklebebänder entfernt werden. **Anschließend unbedingt die Fixierbolzen entfernen, da sonst keine Messung möglich ist.**

## Reaktionszeit von Epoxydharz

Die Reaktionszeit von Epoxydharz ist temperaturabhängig

Zeitspanne zwischen Anmischen und Abbinden:

- Bei 40 °C Plus ca. 20 Sekunden
- Bei 15 °C Minus ca. 15 Stunden

Lagern und transportieren Sie Ihre Klebegebinde bei Temperaturen zwischen 15 und 20 Grad plus. Hierbei handelt es sich um die beste Verarbeitungstemperatur

## Optionales Zubehör

Epoxydknete	Best. Nr. EPOKGN.56
Delo-Klebeset	Best. Nr. 4800110
Montage-Schraubenset	Best. Nr. 8702

## Kurzanleitung: Rissmonitor-Montage

### 1. Untergrund vorbereiten (Wichtig!)

- Ebenheit: Der Untergrund muss flach sein. Kratzen Sie grobe Putzspitzen mit einem Meißel ab, damit das Gerät vollflächig aufliegt.
- Festigkeit: Prüfen Sie, ob der Putz fest sitzt. Klingt es hohl? Dann entfernen Sie den Putz und kleben Sie das Gerät direkt auf das Mauerwerk.
- Sauberkeit: Entfernen Sie Staub mit einer Bürste oder Druckluft. Pusten Sie nicht mit dem Mund (Staubgefahr für die Augen!).

### 2. Der Kleber (2-K-Epoxydharz)

- Temperatur: Lagern Sie den Kleber idealerweise bei 15–20 °C. Kälte verzögert die Aushärtung extrem, Hitze beschleunigt sie stark.
- Konsistenz: Warten Sie nach dem Anmischen kurz, bis der Kleber zähflüssig wird. Er färbt sich kurz vor dem Aushärten von milchig zu glasklar.
- Anbringen: Kleber auf die Rückseite im Bereich der Löcher auftragen. Fixieren Sie den Monitor bei Bedarf mit Klebeband gegen Abrutschen, bis der Kleber hart ist.

### 3. Ausrichtung & Fixierung

- Nullpunkt: Die beiden Hälften sind meist mit einem Streifen auf Null fixiert. Diesen erst nach dem Aushärten mit einem Cutter einschneiden und entfernen.
- Nicht korrigieren: Wenn der Monitor beim Kleben leicht verrutscht, lassen Sie ihn so! Dokumentieren Sie den neuen Startwert einfach im Protokoll. Nachträgliches Schieben verschlechtert die Haftung.

### 4. Wichtige Sicherheitshinweise

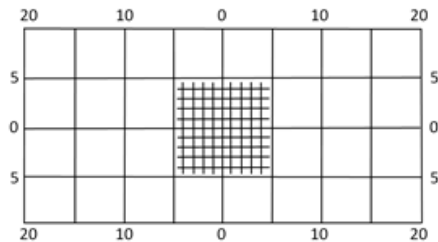
- Haftung: Informieren Sie den Eigentümer vorab, dass Klebereste oder kleine Beschädigungen an der Fassade unvermeidbar sind.
- Zusatzsicherung: Bei instabilem Untergrund oder Montage in der Höhe (Verletzungsgefahr durch Herabfallen) müssen die Geräte zusätzlich verschraubt werden.
- Schutz: Im Außenbereich empfiehlt sich eine Acrylplatte als Witterungsschutz; montieren Sie die Geräte außerhalb der Reichweite von Passanten (Vandalismus).

Tipp: Messen und fotografieren Sie die aktuelle Rissbreite bereits vor der Montage als Referenzwert!

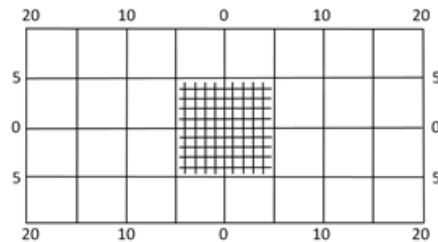
#### 4. ABLESEPROTOKOLL

Projekt \_\_\_\_\_  
Messstelle \_\_\_\_\_

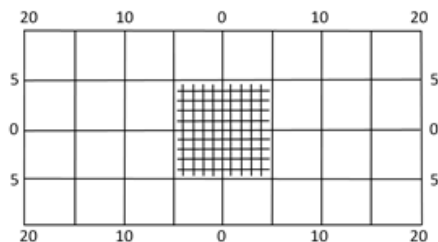
Ablesedatum: \_\_\_\_\_ Zeit: \_\_\_\_\_



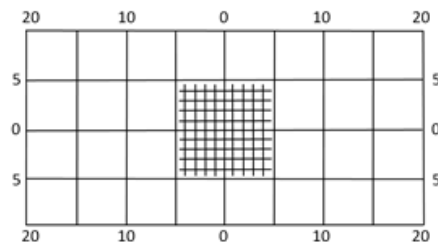
Ablesedatum: \_\_\_\_\_ Zeit: \_\_\_\_\_



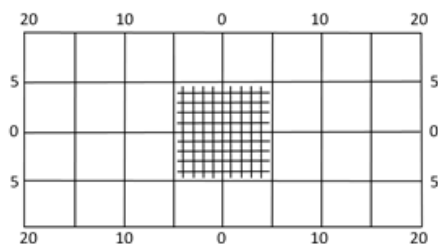
Ablesedatum: \_\_\_\_\_ Zeit: \_\_\_\_\_



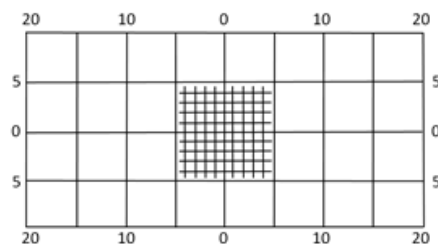
Ablesedatum: \_\_\_\_\_ Zeit: \_\_\_\_\_



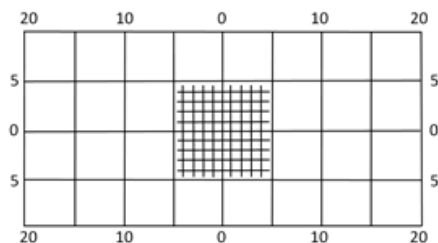
Ablesedatum: \_\_\_\_\_ Zeit: \_\_\_\_\_



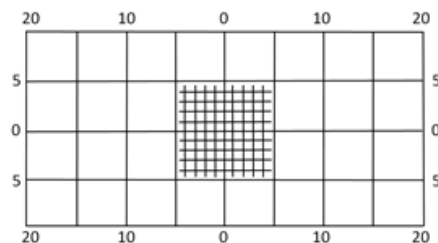
Ablesedatum: \_\_\_\_\_ Zeit: \_\_\_\_\_



Ablesedatum: \_\_\_\_\_ Zeit: \_\_\_\_\_



Ablesedatum: \_\_\_\_\_ Zeit: \_\_\_\_\_



Weitere Produkte für den Bereich Rissbewertung und Dokumentation finden Sie unter: [www.4proof.de](http://www.4proof.de)